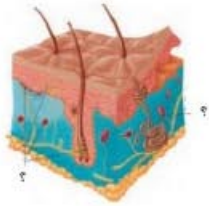


۱۰) یاخته های مشخص شده در تصویر ، گیرنده ی حس هستند.



الف (بویایی

ب) چشایی

ج) شتوایی

د) لامسه

➤ به پرسش های زیر پاسخ دهید.

الف) چگونه می توانیم رنگ های متنوع زیادی را ببینیم

ب) توضیح دهید که چگونه بوی گل را حس می کنیم ؟

پ) مهم ترین بخش گوش کدام است ؟ چرا ؟

ت) چگونه حس بویایی به ما کمک می کند تا گاهی از خطرات احتمالی دور یماند؟

۲) در مورد چشم به سوالات زیر پاسخ دهید:

الف) لایه داخلی چشم چه نام دارد؟

ب) انواع گیرنده های نوری در چشم را نام ببرید.

پ) کدام گیرنده ی نوری مسئول دید رنگی است؟

ت) پس از برخورد نور با گیرنده های نوری چه اتفاقی می افتد؟

ث) کدام گیرنده ی نوری تعداد بیشتری دارد؟

ج) کار عصب بینایی چیست؟

چ) درک تصویر در کجا صورت می گیرد؟