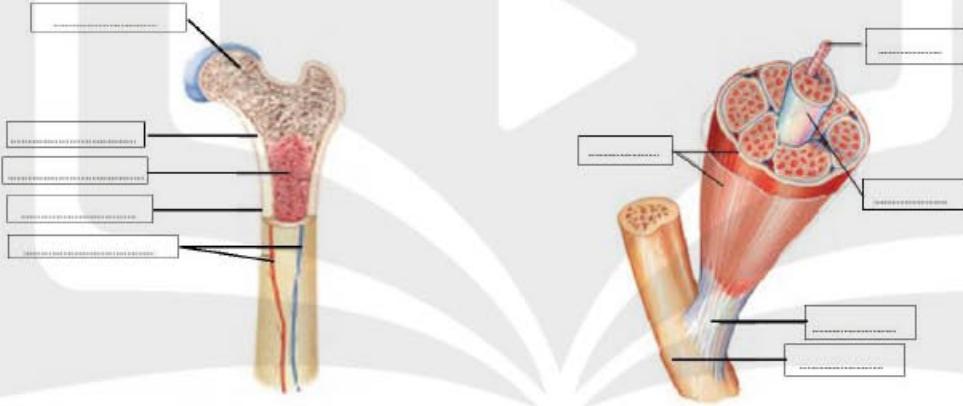


۶) با توجه به شکل بگوید هر شکل کدام نوع از ماهیچه های بدن را نشان می دهد و این ماهیچه در کجای بدن وجود دارد؟



۷) هر یک از موارد خواسته شده در شکل زیر چه نام دارد؟



۸) چرا وقتی کودکان از بالای یک میز به پایین پریده و یا بارها به زمین می خورند عموماً اتفاقی برای استخوان های آن ها نمی افتد ، اما در بسیاری از موارد سالخوردگان با زمین خوردن ساده دچار شکستگی می شوند؟

۹) چرا ماهیچه های اسکلت عموماً جفت جفت کار می کنند؟

۱۰) نقشه های مفهومی زیر را کامل کنید.

