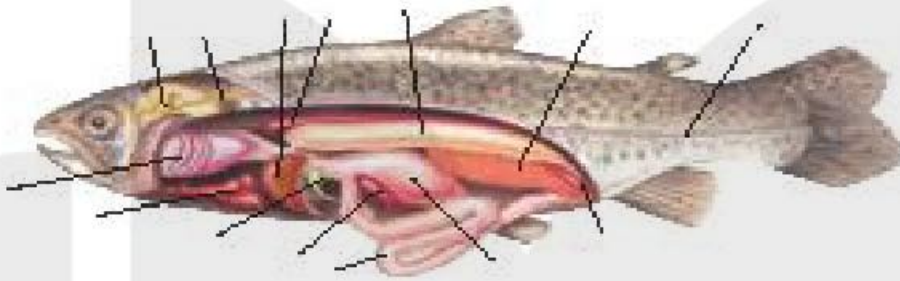


۳) در شکل زیر اجزاء علامت گذاری شده را نام گذاری کنید.



۴) الف) انواع باله در ماهی ها را نام ببرید ب) باله ها چه وظایفی بر عهده دارند؟

۵) الف) طبقه بندی ماهی ها بر اساس کدام ویژگی آنها است؟

ب) از هر گروه دو ماهی نام ببرید؟

ج) سه مشخصه برای هر کدام از این گروه ماهی ها بیان کنید.

۶) نوزاد قورباغه و قورباغه بالغ را از لحاظ تغذیه ، تنفس و اندام حرکتی با هم مقایسه کنید.

۷) قورباغه و وزغ با هم چه تفاوت هایی دارند ۳ تفاوت آن ها را بنویسید

۸) چه ویژگی هایی در پوست قورباغه بالغ باعث شده این جانور تنفس پوستی انجام دهد(دو مورد)