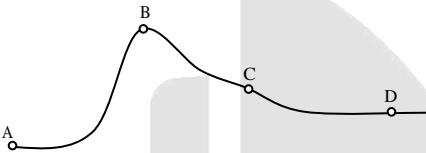


1- در شکل زیر کل مسیر A تا D، 8 کیلومتر است. اگر مسیر C تا D  $2\frac{1}{5}$  کیلومتر باشد و طول مسیر B تا A و C تا B برابر باشد، طول مسیر A تا B چه قدر است؟



3- عددهای زیر را با هم مقایسه کنید. (<=>)

الف)  $\frac{1}{5}$  ○  $\frac{1}{4}$

ب)  $-\frac{4}{5}$  ○  $-\frac{5}{11}$

ج)  $-\frac{17}{32}$  ○  $-\frac{15}{24}$

د)  $-\frac{15}{68}$  ○  $-\frac{12}{59}$

ه)  $\frac{33}{14}$  ○  $\frac{47}{21}$

و)  $-\frac{23}{36}$  ○  $-\frac{31}{48}$

4- کشاورزی ربع زمین خود را جو کاشت. او نصف باقی مانده زمین را ذرت کاشت. اگر ثلث باقی مانده زمین را نیز گندم کاشته باشد، چه کسری از زمین باقی مانده است؟  
(با رسم شکل)

5- حساب كنيد.

$$\text{الف) } \frac{3\frac{1}{2} - 4\frac{1}{6} + 1\frac{5}{12}}{\left(\frac{1}{5} \div \frac{1}{7}\right) \times \frac{35}{49}} =$$

$$\text{ب) } \frac{\left(\frac{1}{4} - \frac{1}{5}\right) \div \frac{3}{8}}{2\frac{7}{3} + 4\frac{5}{9} - 7\frac{5}{6}} =$$

**DANA**  
ONLINE SCHOOL